

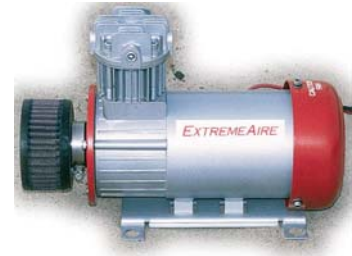
Druckluftanlage im Starex

Ich habe im Starex eine leistungsfähige Druckluftanlage eingebaut. Einerseits möchte ich für die Wüstentouren bei der 235/85 16 Bereifung den Luftdruck ändern können und andererseits liebäugle mit dem OCSS Fahrwerk. Zusätzlich können natürlich sämtliche Arbeiten, für die Druckluft notwendig ist, ausgeführt werden. Parallel zu Druckluftversorgung habe ich noch eine Stromversorgung aufgebaut. Das „Bedienpaneel“ habe ich unter dem Aschenbecher (siehe Fotos) situiert.

Wesentliche Bestandteile

Luft

- Kompressor Extreme Air 12V (sehr leistungsfähig; Heavy Duty Modell, dauerlaufgeeignet, 10 bar, 40 A,)
- Druckbehälter 8 Liter
- Druckschalter 10/3bar
- Druckreduzierventil
- 8 mm Druckluftschläuche und Fittinge
- Rückschlagventil
- Druckluftkupplungen
- Sicherung 60A
- Div . Kabel (2,5 mm², 6 mm²)
- Schalter
- Hochlast-Relais
- Dichte Kabeldurchführungen
- 2 mm Alublech



Elektro

- Schalter 3 fach
- Sicherung für Steckdosen
- 3 Steckdosen
- Kleinmaterial (Kabelbinder, Klemmen, etc.)

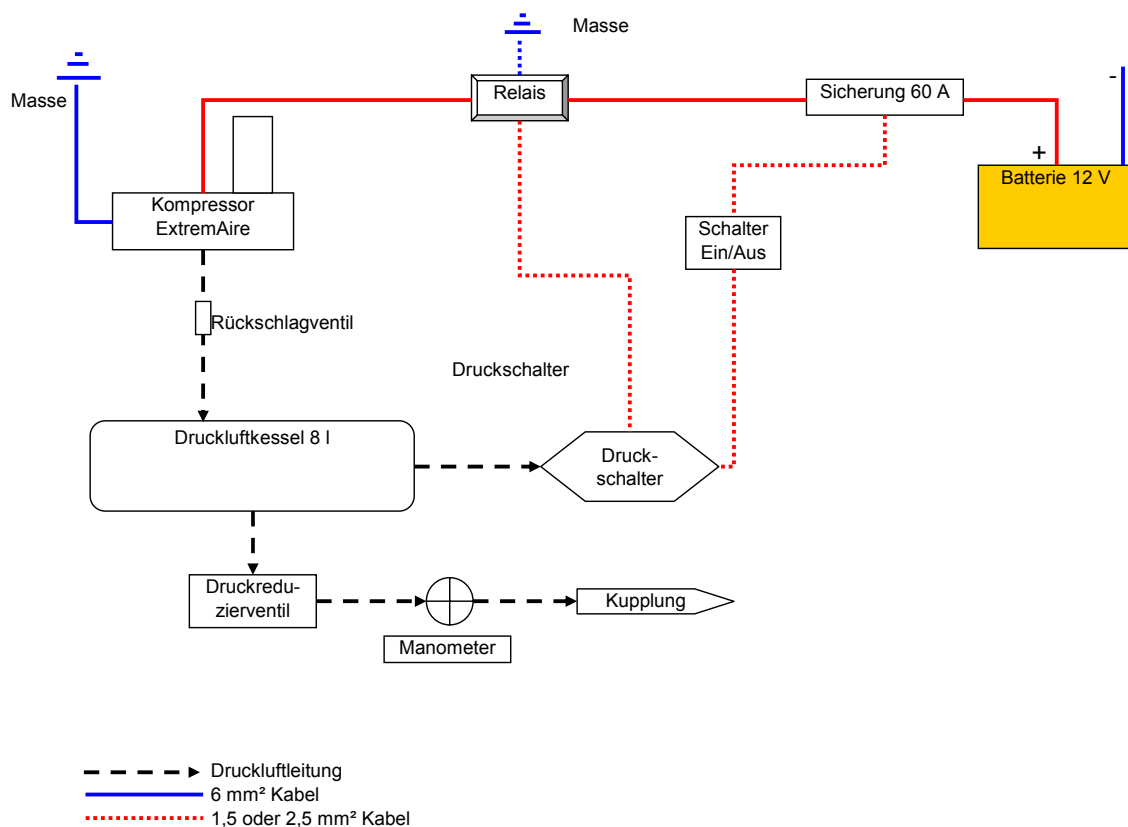
Grundsätzlich wollte ich den Druckbehälter nicht im Fahrzeug haben und keinerlei Löcher bohren. Bestehende Löcher in der Karrosserie sollen verwendet werden.

Schritte

- Bau des Bedienpaneels
 - Demontage „Kunststoffkipplade“ unter Aschenbecher
 - Abkanten Alublech
 - Montage, Stecker, Schalter; Druckreduzierventil auf der Vorderseite des Bleches
 - Montage Relais und Klemmen
 - 6 mm² von Batterie zu Paneel (hat mich viel Zeit gekostet, weil ich möglichst hoch und ohne Demontage des Armaturenbrettes in den Fahrraum kommen wollte schließlich fand ich eine Stelle rechts oben im Motorraum (siehe Foto))

- Verlegen der 3 Druckluftleitungen (1 zu Entnahmestellen, 1 zum Druckschalter, 1 zum Kompressor) abgedichtet mit Kabelführungen
- Montage des Druckbehälters unter der hinteren rechten Türe (siehe Fotos)
- Anschluss der Leitungen
- Montage des Kompressors (ich habe noch keinen geeigneten Platz gefunden, momentan ist er hinter dem Rücksitz am Boden fixiert) wer kennt guten Platz für Montage?)
- Montage der ehemaligen Kunststoffkipplade. Damit ist das Paneel nicht sichtbar

Verkabelung Kompressor



Test

- Beim Einschalten des Kompressors wird der Behälter auf 10 bar gefüllt (bis der Druckschalter abschaltet); Dauer ca. 30 Sekunden
- Befüllen eines Reifens geht sehr schnell
- Druckluftwerkzeug (Druckluftschauber) funktioniert tadellos (Reifenwechsel)

Abb. : Druckluftbehälter von vorne (im Vordergrund die 3 Druckluftschläuche)

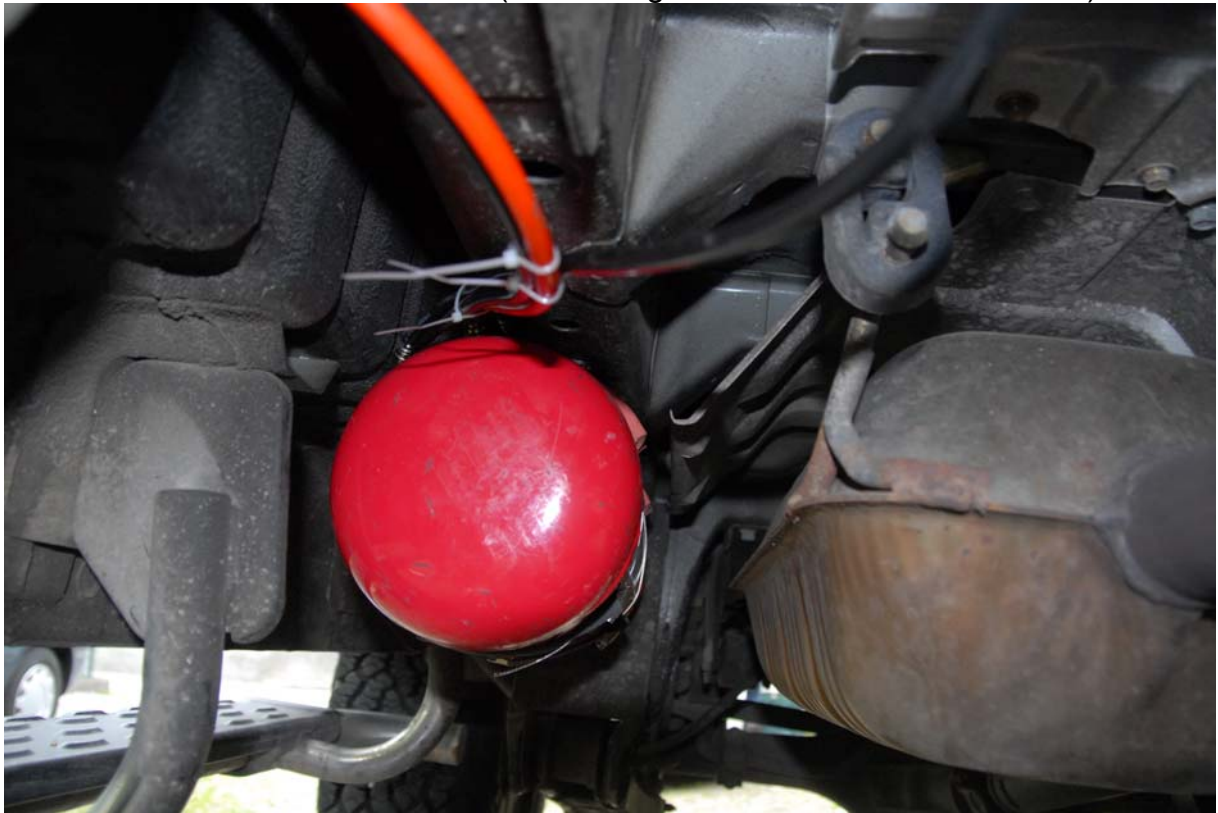


Abb: Bedienpaneel (unter Aschenbecher), noch ohne Verkleidung

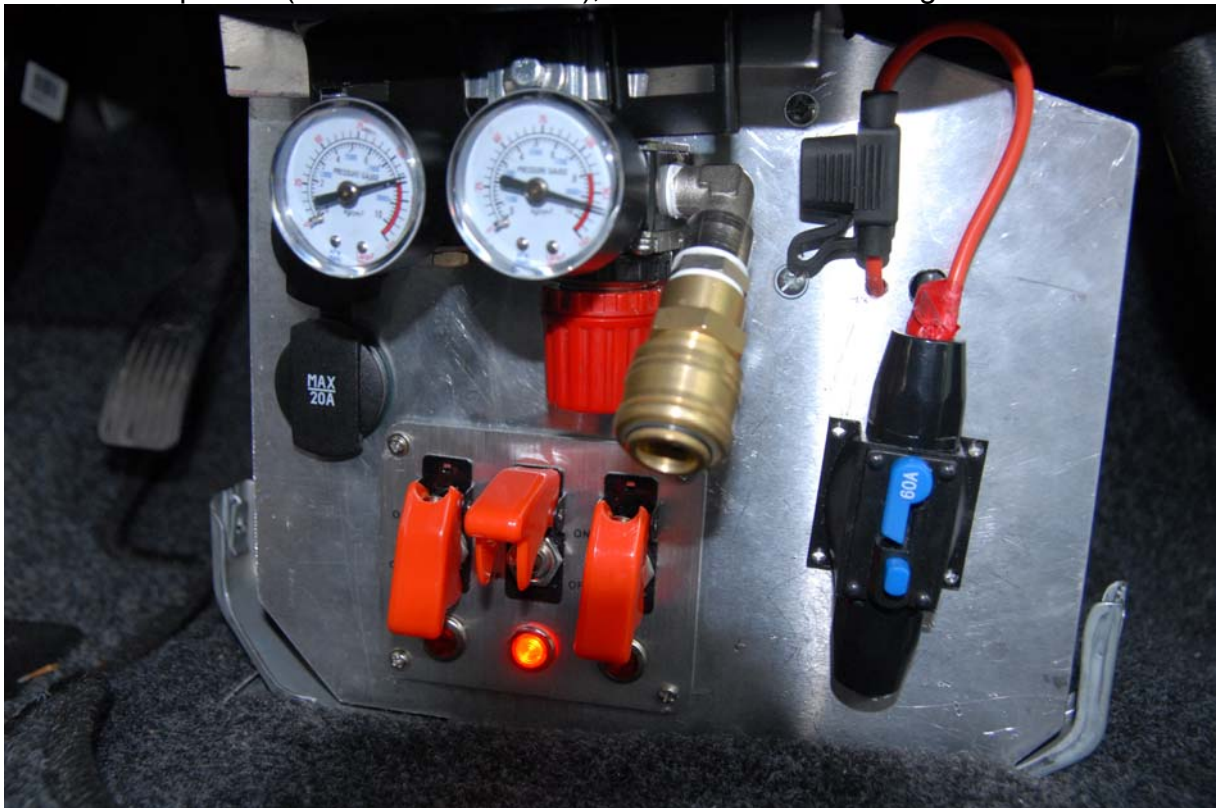


Abb: Druckluftspeisung über Standardkupplungin hinterer Türe



Abb: Blick von unten auf den Druckbehälter



